

# ROEM

RETURN ON EXPECTATION MEASUREMENT



ROEM maakt het ons gemakkelijk om op eender welke manier onze deelnemers te laten evalueren. De evaluaties passen we gemakkelijk aan de doelgroep aan en we kunnen snel en overzichtelijk de resultaten communiceren naar onze trainers.

LIESBETH PONSAERTS

ROEM is een klantgericht systeem. Wij zetten ROEM in voor leeractiviteiten in het open aanbod maar ook voor maattrajecten. We werken met zelfgemaakte vragenlijsten geïnspireerd op de vragen die ROEM zelf voorstelt. De resultaten van de evaluatie kunnen we gemakkelijk delen via zeer begrijpbare grafieken.

INGRID COPPENS EN GOEDELE CNAPELINCKX



Een mooie ervaring met ROEM in een microlearning salestraject: je kan de evolutie en de resultaten van de leerdoelen (ROE) mooi projecteren op de omzetcijfers/winstmarges en zo ROI aantonen!

ANONIEM

Zowel qua vorm als qua content volledig aanpasbaar aan de noden en stijl van je bedrijf.

INGE ONSEA

SAMSUNG

Met ROEM kunnen we nu niet alleen te weten komen of deelnemers een training leuk of interessant vonden, maar we kunnen echt meten in welke mate de training bijdraagt tot gedragsverandering op langere termijn. Dit is interessante info voor de klant en voor toekomstige klanten.



KIM HILGERT

ROEM heeft ons dat extra zetje gegeven om een professioneel evaluatieleid uit te denken en te implementeren. Zo krijgen we als organisatie een duidelijk beeld van de impact van onze opleidingen.

ANONIEM



ROEM geeft ons de mogelijkheid om op een simpele manier, effecten van trainingen of coachings te delen met onze klanten!

LEEN LAMBRECHTS

ROEM daagt je uit om kritisch te blijven nadenken wat je doel is, wie je gaat bevragen én welke vragen je best stelt. Wij vinden de tool een meerwaarde om je leerbeleid te versterken.

KOEN VAN DE VELDE



Meten is weten en ... doet vaak de rest vergeten! Of hoe L&D in business vaak teveel Taylor aanbiedt en te weinig oog heeft voor embedded leeractiviteiten.

LUC KEPPEMS



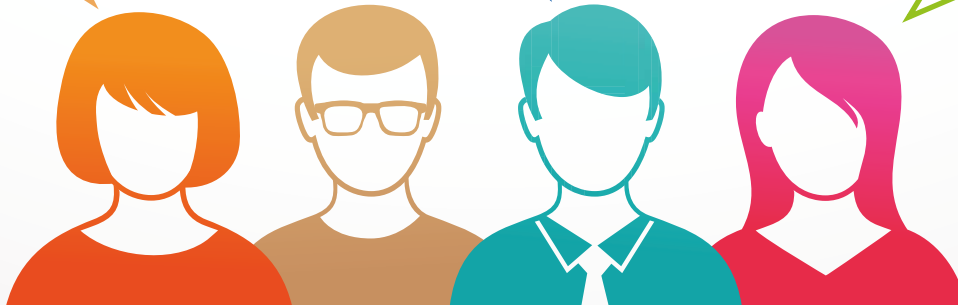
Wat ik bijzonder vind aan ROEM is dat je niet alleen een praktisch meetinstrument hebt, het verplicht je vooraf goed na te denken over je leerdoelstellingen, de design, de doelgroep en stakeholders ... als het ware een soort dubbelcheck voor je leertraject!

BRIGITTE BOIVIN



ROEM heeft heel wat mogelijkheden: van standaard sjablonen tot volledig zelf samengestelde vragenlijsten. Die flexibiliteit maakt de tool breed inzetbaar!

JOLIEN LAMPROYE



ROEM is een tool voor het meten van leereffecten tot op organisatieniveau. De cloud based tool bestaat in 3 versies. De nieuwe ROEM 4.0 versie beschikt over deze extra's: GDPR compliancy, verwerking op naam, sjablonen om resultaten te vergelijken, terugkoppeling naar respondenten, notifications naar stakeholders, rapportering op KPI's, een eigen vragenbibliotheek en export van ruwe data. Deze aanpassingen zijn het resultaat van een samenwerking tussen de gebruikers in een Community of Users.